

公社ビル1310号室、劇的大変身!!



リノベスタイル分譲マンション

【公社ビル1310号室】

この素敵な暮らしが
“賃貸感覚”で手に入ります。

フルリノベーション
分譲マンション
鹿児島に登場!

月々お支払い63,000円

分譲販売価格
1,998^(税込)万円

※詳細は裏面をご覧ください。

完成見学会随時実施中!

一般販売開始!!

お問い合わせ リノベスタイル鹿児島株式会社 TEL.099-298-5991
担当者携帯:090-4998-7174(山口)

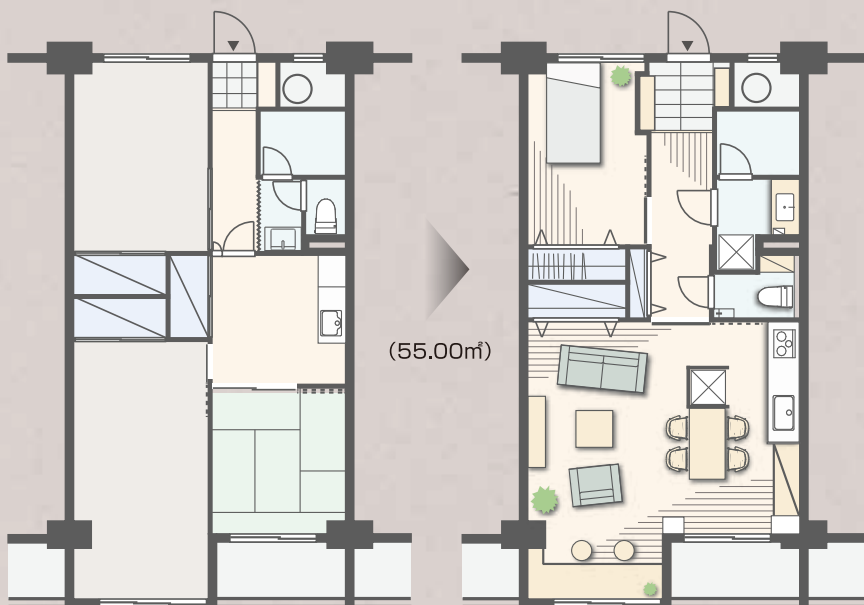
フルリノベーション分譲マンション 鹿児島に登場!

Before

細かく仕切られていた3DKが…

After

スタイリッシュで広々とした1LDKに!



平成31年1月フルリノベーション[間取り変更、クロス・床・トイレ・洗面台等]

リノベーター&空間プロデューサー

坂口 敬司

Keishi sakaguchi
一級建築士/一級建築施工管理技士



九州芸術工科大学(現・九州大学)大学院修士課程修了後、大手不動産会社設計部、大手広告代理店勤務を経て平成19年九州大学特任助教授に就任。平成22年に株式会社シェルファソシエイツを設立し、大型商業施設から一般住宅まで幅広い分野の空間プロデュースを手がける。

平成28年には「カフェのようなリビングで暮らす毎日」をコンセプトとした「リノベスタイル」を立ち上げ、住宅リノベーション業界に新風を吹き込む存在として注目を集め始めている。

[鹿児島市新屋敷町 公社ビル 1310号室]

カフェテイストがあふれる

この素敵な住まいをあなたのものに。

リノベスタイル株式会社が手掛けるリノベーションのコンセプトは「カフェのようなリビングで暮らす毎日」。

住宅でありながらも

カフェの空間のエッセンスを取り入れた開放的な設計。

細部にまでこだわりこざわりぬいた贅沢な設え。

世界でたったひとつ、あなただけの居住空間で暮らしてみませんか?

この素敵な暮らしが
“賃貸感覚”で手に入ります。 **月々お支払い63,000円**

分譲販売価格(税込): 1,998万円

■1,850万円借入、地方銀行(紹介)、35年返済、金利1.5%(契約方法により変わります)

※別途管理費(10,000円/月)・修繕積立金(3,500円/月)がかかります。



物件概要	所在地	鹿児島市新屋敷町16番2-70
	専有面積	54.09㎡
	構造	鉄筋鉄骨コンクリート造
	所在階	16階建13階部分
	建築年月	昭和47年11月
	管理費など	管理費: 10,000円/月(管理: 日勤) 修繕積立金: 3,500円/月
	交通	市バス/新屋敷バス停徒歩3分 市電/新屋敷電停徒歩3分 JR/鹿児島中央駅徒歩10分



広告有効期限:平成31年3月31日

売主

(公社)全日本不動産協会会員 (一社)九州不動産公正取引協議会加盟

株式会社シェルファソシエイツ

〒810-0042 福岡市中央区赤坂 1-14-22 センチュリー赤坂門ビル 4F

TEL: 092-714-7001 FAX: 092-714-7002

宅地建物取引業 福岡県知事(1)第18648号

施工・管理



カフェのようなリビングで暮らす毎日

リノベスタイル

鹿児島県知事免許(1)第6219号

リノベスタイル鹿児島株式会社

〒890-0046 鹿児島市西田2丁目6-5

TEL: 099-298-5991 FAX: 099-298-5992

E-mail: info@renova-style-kagoshima.jp